

TAK dla równowagi w utrzymaniu wód

Projekt Planu utrzymania wód w regionie wodnym Środkowej Odry, w regionie wodnym Łaby i Ostrożnicy (Upa), w regionie wodnym Metuje, w regionie wodnym Izery, w regionie wodnym Orlicy oraz w regionie wodnym Morawy*- obszar działania PGW Wody Polskie Regionalnego Zarządu Gospodarki Wodnej we Wrocławiu



Utrzymanie wód oraz Plan utrzymania wód

Utrzymanie wód - utrzymanie rzek, strug, strumieni i potoków oraz innych wód płynących oraz jezior.

Utrzymanie wód może obejmować zachowanie stanu dna i brzegów danego odcinka cieku lub jeziora, remont lub konserwację istniejących budowli regulacyjnych i ubezpieczeń w obrębie urządzeń wodnych (Art. 227 ust. 1 ustawy Prawo wodne (Dz.U.2024.1087 t.j. z dnia 2024.07.10 ze zm.)).

Plan utrzymania wód (dalej: PUW) jest dokumentem planistycznym (Art. 315 ustawy PW), instrumentem zarządzania zasobami wodnymi, który ma za zadanie wspomóc właściciela wód w realizowaniu jego ustawowych obowiązków z zakresu gospodarowania wodami.

Utrzymanie wód oraz Plan utrzymania wód

Cele utrzymania wód zostały sprecyzowane w ustawie PW (Art. 227 ust. 2):

Zapewnienie:

- ochrony przed powodzią i suszą;
- spływu lodu oraz przeciwdziałanie powstawaniu niekorzystnych zjawisk lodowych;
- warunków umożliwiających korzystanie z wód;
- warunków eksploatacyjnych śródlądowych dróg wodnych;
- działania urządzeń wodnych, w szczególności ich odpowiedniego stanu technicznego i funkcjonalnego.

Utrzymanie wód oraz Plan utrzymania wód

PUW to zestawienie planowanych działań utrzymaniowych wraz z identyfikacją **odcinków wód oraz zagrożeń** dla swobodnego przepływu wód oraz spływu lodów, a także **wykazem znaczących budowli regulacyjnych i urządzeń wodnych**.

PUW opracowuje się dla **regionów wodnych**, w obszarze działania **regionalnego zarządu gospodarki wodnej (RZGW)**.

PUW powinien zawierać uzasadnienie konieczności realizacji poszczególnych działań oraz uwarunkowania ich realizacji.



Obowiązujące Plany utrzymania wód i zmiany prawne

Obowiązek opracowania PUW - zmiana ustawy PW z 2014 r.

Opracowanie i ustanowienie w 2016 r. PUW mających obowiązywać 6 lat na obszarach siedmiu RZGW.

Zmiany prawne po 2016 r. i przyczyny koniecznych zmian PUW:

- reforma gospodarki wodnej w Polsce (2018 r.);
- zmiany zapisów ustawy PW regulujących kwestie opracowania PUW, w tym przede wszystkim:
 - podmiot przyjmujący: obecnie wojewoda, poprzednio dyrektor RZGW;
 - uzgadnianie dokumentu: obecnie z Wodami Polskimi, poprzednio z prezesem KZGW oraz z właściwymi marszałkami województw;
 - aktualizacja PUW: obecnie brak zapisów, poprzednio co 6 lat;
 - możliwość wystąpienia z roszczeniem o odszkodowanie: obecnie prawo do roszczeń odszkodowawczych (Art. 471 ustawy PW), poprzednio brak takich ustaleń.

Działania utrzymaniowe – katalog działań

Działania utrzymaniowe ujęte w PUW muszą uwzględniać konieczność osiągnięcia celów środowiskowych, przy uwzględnieniu dopuszczalności zastosowania odstępstw od tych celów.

Katalog działań utrzymaniowych (Art. 227 ust.3 ustawy PW):

- **Działanie 1** Wykaszanie roślin z dna oraz brzegów śródlądowych wód powierzchniowych;
- **Działanie 2** usuwanie roślin pływających i korzeniących się w dnie śródlądowych wód powierzchniowych;
- **Działanie 3** usuwanie drzew i krzewów porastających dno oraz brzegi śródlądowych wód powierzchniowych;
- **Działanie 4** usuwanie ze śródlądowych wód powierzchniowych przeszkód naturalnych oraz wynikających z działalności człowieka;

Działania utrzymaniowe – katalog działań

- **Działanie 5** zasypywanie wyrw w brzegach i dnie śródlądowych wód powierzchniowych oraz ich zabudowę biologiczną;
- **Działanie 6** udrażdżanie śródlądowych wód powierzchniowych przez usuwanie zatorów utrudniających swobodny przepływ wód oraz usuwanie namulów i rumoszu;
- **Działanie 7** remont lub konserwację stanowiących własność właściciela wód:
 - a) ubezpieczeń w obrębie urządzeń wodnych,
 - b) budowli regulacyjnych;
- **Działanie 8** rozbiórkę lub modyfikację tam bobrowych oraz zasypywanie nor bobrów lub nor innych zwierząt w brzegach śródlądowych wód powierzchniowych.

Działania utrzymaniowe – katalog działań

Katalog działań utrzymaniowych jest katalogiem zamkniętym.

Działania utrzymaniowe ujęte w PUW **nie dotyczą**:

- działań na **wałach i międzywałach**;
- remontu lub konserwacji **urządzeń wodnych**- m.in. te wynikające z ustawy Prawo budowlane, decyzji nakazowych organów budowlanych, decyzji UDT itp. nie stanowią działania utrzymaniowego wg PUW (przykłady: zaporą, skarpy zbiornika wodnego, urządzenia upustowe na zbiorniku, jazy);
- działań na **rowach i kanałach** (z wyjątkiem przyjętym na potrzeby opracowania, gdy urządzenia te stanowią JCWP liniową).

Zawartość Planu utrzymania wód

Projekt Planu utrzymania wód w regionie wodnym Środkowej Odry, w regionie wodnym Łaby i Ostrożnicy (Upa), w regionie wodnym Metuje, w regionie wodnym Izery, w regionie wodnym Orlicy oraz w regionie wodnym Morawy*-obszar działania PGW Wody Polskie Regionalnego Zarządu Gospodarki Wodnej we Wrocławiu.

Na projekt Planu utrzymania wód składają się załączniki tabelaryczne- wykazy stanowiące załączniki projektu PUW, które będą stanowić załączniki do rozporządzenia ustanawiającego PUW:

Załącznik 1 - Wykaz odcinków śródlądowych wód powierzchniowych, w obrębie których występują zagrożenia dla swobodnego przepływu wód oraz spływu lodów, z rozróżnieniem rodzajów zagrożeń, o których mowa w art. 327 ust. 1 pkt 1 ustawy z dnia 20 lipca 2017 r. Prawo wodne (t.j. Dz.U. 2024 poz. 1087 ze zm.);

Załącznik 2 - Wykaz będących własnością Skarbu Państwa budowli regulacyjnych i urządzeń wodnych o istotnym znaczeniu dla zarządzania wodami, o których mowa w art. 327 ust. 1 pkt 2 ustawy z dnia 20 lipca 2017 r. Prawo wodne (t.j. Dz.U. 2024 poz. 1087 ze zm.);

Projekt PUW- Załącznik nr 1- Wykaz zagrożeń



PLANY
UTRZYMANIA
WÓD



Państwowe
Gospodarstwo Wodne
Wody Polskie

Opracowanie projektu Planu utrzymania wód w regionie wodnym Środkowej Odry, w regionie wodnym Łąby i Ostrożnicy (Upa), w regionie wodnym Metuje, w regionie wodnym Izery w regionie wodnym Orlicy oraz w regionie wodnym Morawy* - obszar działania PGW Wody Polskie

wykazy stanowiące załączniki projektu PUW



Warszawa, sierpień 2024 r.

Załącznik w 1. Plan utrzymania wód w regionie wodnym Środkowej Odry, w regionie wodnym Łąby i Ostrożnicy (Upa), w regionie wodnym Metuje, w regionie wodnym Izery, w regionie wodnym Orlicy oraz w regionie wodnym Morawy* - obszar działania PGW Wody Polskie Regionalnego Zarządu Gospodarki Wodnej we Wrocławiu - Wykaz odcinków śródlądowych wód powierzchniowych, w których będzie występować zagrożenia dla wodnego przepływu wód oraz wpływów zlewni, z wyłączeniem odcinków zagrożonych, o których mowa w art. 337 ust. 1 pkt 1 ustawy z dnia 20 lipca 2017 r. Prawo wodne (t.j. Dz.U. 2023 poz. 1087)

*Plan gospodowania wodami na obszarze dorzecza Dunajca (<https://sasp.sajm.gov.pl/sasp.nsf/DocDetails.asp?id=WMP20110510560>)

proponuje RM Morawy do regionu wodnego Środkowej Odry, cołą zgodnie z ustawą PW, przyznaje do dorzecza Dunaju.

Ze względu na brak wyłączenia JCWP oraz cieków czy innych wód śródlądowych brak w RM Morawy działań utrzymaniowych dla wód powierzchniowych.

Lp.	M odcinka wód	Krajowy kod jednostki części wód powierzchniowych (JCWP)	Nazwa jednostki części wód powierzchniowych (JCWP)	Nazwa	Rodzaj [ciek, jezioro]	Opisowanie odcinków śródlądowych wód powierzchniowych, w obrębie których występuje zagrożenie dla swobodnego przepływu wód oraz wpływów zlewni wraz z identyfikacją zagrożeń														Lokalizacja względem podziału administracyjnego i zarządzania w gospodarce wodnej			
						Numeracja od kilometra: do	6	7	8	9	10	11	12	13	14	15	16	17	18	19	20		
																						Zag-I	Zag-II
1	2	3	4	5	6	7	8	9	10	11	12	13	14	15	16	17	18	19	20				
1	7431CP-4265-464-4445	RW600001336121	Ścieżka od źródła do Księginki	Narczewski Potok	ciek	0,000	9,150	1	0	1	1	1	0	0	0	0	ORZGW we	Zarząd Ziemi we	RW Górnej / Środkowej	dolnośląskie			
2	32455P-464-464-464-464	RW600001336121	Ścieżka od źródła do Księginki	Sulistwica	ciek	0,000	6,450	1	0	1	1	1	0	0	0	0	ORZGW we	Zarząd Ziemi we	RW Górnej / Środkowej	dolnośląskie			
3	4456P-455-455-455-455	RW600001334899	Zielona	Katowice	ciek	0,000	9,360	1	0	1	1	1	0	0	0	0	ORZGW we	Zarząd Ziemi we	RW Górnej / Środkowej	dolnośląskie			
4	2444P-364-364-364-364	RW600001334899	Zielona	Nuta	ciek	0,000	10,660	0	0	1	1	1	0	0	0	0	ORZGW we	Zarząd Ziemi we	RW Górnej / Środkowej	dolnośląskie			
5	1151P-464-474-474-474	RW600001334899	Zielona	Milicowska Struga	ciek	2,474	10,660	0	0	1	1	1	0	0	0	0	ORZGW we	Zarząd Ziemi we	RW Górnej / Środkowej	dolnośląskie			
6	1316P-464-474-474-474	RW600001334899	Zielona	Milicowska Struga	ciek	0,000	2,474	0	0	1	1	1	0	0	0	0	ORZGW we	Zarząd Ziemi we	RW Górnej / Środkowej	dolnośląskie			
7	9612P-464-454-454-454	RW600001334899	Zielona	Zielona	ciek	0,000	13,140	0	0	1	1	1	0	0	0	0	ORZGW we	Zarząd Ziemi we	RW Górnej / Środkowej	dolnośląskie			
8	1082P-534-534-534-534	RW600001334899	Zielona	Zielona	ciek	13,140	16,410	0	0	1	1	1	0	0	0	0	ORZGW we	Zarząd Ziemi we	RW Górnej / Środkowej	dolnośląskie			
9	3644P-464-464-464-464	RW600001334899	Brochówka	Brochówka	ciek	0,000	7,400	0	0	1	1	1	0	0	0	0	ORZGW we	Zarząd Ziemi we	RW Górnej / Środkowej	dolnośląskie			
10	1017P-474-474-474-474	RW600001334899	Kasina	Kasina	ciek	0,000	19,050	0	0	1	1	1	0	0	0	0	ORZGW we	Zarząd Ziemi we	RW Górnej / Środkowej	dolnośląskie			
11	1645P-474-474-474-474	RW60000133474	Kanal Zakrzowski	Ciek Zakrzowski	ciek	0,000	0,000	0	0	1	1	1	0	0	0	0	ORZGW we	Zarząd Ziemi we	RW Górnej / Środkowej	dolnośląskie			
12	1445P-464-464-464-464	RW60000133474	Kanal Zakrzowski	Ciek Zakrzowski	ciek	0,000	9,770	0	0	1	1	1	0	0	0	0	ORZGW we	Zarząd Ziemi we	RW Górnej / Środkowej	dolnośląskie			
13	1445P-464-464-464-464	RW600001334899	Topór	Topór	ciek	13,000	16,400	0	0	1	1	1	1	0	0	0	ORZGW we	Zarząd Ziemi we	RW Górnej / Środkowej	dolnośląskie			
14	1445P-464-464-464-464	RW600001334899	Topór	Topór	ciek	0,000	13,000	0	0	1	1	1	1	0	0	0	ORZGW we	Zarząd Ziemi we	RW Górnej / Środkowej	dolnośląskie			
15	1445P-464-464-464-464	RW600001334899	Owara od Pogodki do ujęcia	Młyniska Strzeliska	ciek	0,000	4,850	0	0	1	1	1	0	0	0	0	ORZGW we	Zarząd Ziemi we	RW Górnej / Środkowej	dolnośląskie			
16	1445P-464-464-464-464	RW600001334899	Owara od Pogodki do ujęcia	Młyniska Wągrowa	ciek	0,000	0,150	1	0	0	0	0	0	0	0	0	ORZGW we	Zarząd Ziemi we	RW Górnej / Środkowej	dolnośląskie			
17	1445P-464-464-464-464	RW600001334899	Owara od Pogodki do ujęcia	Młyniska Wągrowa	ciek	1,000	1,400	0	0	0	1	1	0	0	0	0	ORZGW we	Zarząd Ziemi we	RW Górnej / Środkowej	dolnośląskie			
18	1445P-464-464-464-464	RW600001334899	Owara od Pogodki do ujęcia	Owara	ciek	15,140	19,480	0	0	1	1	1	0	0	0	0	ORZGW we	Zarząd Ziemi we	RW Górnej / Środkowej	dolnośląskie			
19	1445P-464-464-464-464	RW600001334899	Owara od Pogodki do ujęcia	Owara	ciek	19,480	21,000	0	0	1	1	1	0	0	0	0	ORZGW we	Zarząd Ziemi we	RW Górnej / Środkowej	dolnośląskie			
20	1445P-464-464-464-464	RW600001334899	Owara od Pogodki do ujęcia	Owara	ciek	21,000	41,860	0	0	1	1	1	0	0	0	0	ORZGW we	Zarząd Ziemi we	RW Górnej / Środkowej	dolnośląskie			
21	1445P-464-464-464-464	RW600001334899	Owara od Pogodki do ujęcia	Owara	ciek	41,860	48,430	1	1	0	0	0	0	0	0	0	ORZGW we	Zarząd Ziemi we	RW Górnej / Środkowej	dolnośląskie			
22	1445P-464-464-464-464	RW600001334899	Owara od Pogodki do ujęcia	Owara	ciek	48,430	58,194	0	0	1	1	1	0	0	0	0	ORZGW we	Zarząd Ziemi we	RW Górnej / Środkowej	dolnośląskie			
23	1445P-464-464-464-464	RW600001334899	Owara od Pogodki do ujęcia	Owara	ciek	60,518	71,310	0	0	1	1	1	0	0	0	0	ORZGW we	Zarząd Ziemi we	RW Górnej / Środkowej	dolnośląskie			
24	1445P-464-464-464-464	RW600001334899	Owara od Pogodki do ujęcia	Owara	ciek	0,000	12,650	1	0	0	1	1	0	0	0	0	ORZGW we	Zarząd Ziemi we	RW Górnej / Środkowej	dolnośląskie			
25	1445P-464-464-464-464	RW600001334899	Owara od Pogodki do ujęcia	Potok Komorowski	ciek	2,130	3,000	0	0	1	1	1	0	0	0	0	ORZGW we	Zarząd Ziemi we	RW Górnej / Środkowej	dolnośląskie			
26	1445P-464-464-464-464	RW600001334899	Owara od Pogodki do ujęcia	Potok Kozłowski	ciek	0,000	2,200	0	0	1	1	1	0	0	0	0	ORZGW we	Zarząd Ziemi we	RW Górnej / Środkowej	dolnośląskie			
27	1445P-464-464-464-464	RW600001334899	Owara od Pogodki do ujęcia	Stara Owara	ciek	2,200	7,400	0	0	1	1	1	0	0	0	0	ORZGW we	Zarząd Ziemi we	RW Górnej / Środkowej	dolnośląskie			
28	1445P-464-464-464-464	RW600001334899	Ścieżka od Księginki do ujęcia	Gajnik	ciek	0,000	1,000	0	0	1	1	1	0	0	0	0	ORZGW we	Zarząd Ziemi we	RW Górnej / Środkowej	dolnośląskie			
29	1445P-464-464-464-464	RW600001334899	Ścieżka od Księginki do ujęcia	Gajnik	ciek	1,000	4,410	0	0	1	1	1	0	0	0	0	ORZGW we	Zarząd Ziemi we	RW Górnej / Środkowej	dolnośląskie			
30	1445P-464-464-464-464	RW600001334899	Ścieżka od Księginki do ujęcia	Potok Brozka	ciek	0,000	7,844	0	0	1	1	1	0	0	0	0	ORZGW we	Zarząd Ziemi we	RW Górnej / Środkowej	dolnośląskie			

TAK dla równowagi w utrzymaniu wód

Projekt PUW- Załącznik nr 2- Wykaz budowli regulacyjnych i urządzeń wodnych

Załącznik nr 2. Plan utrzymania wód w regionie wodnym Śródkowej Odry, w regionie wodnym Łaby i Ostrożnicy (Łipa), w regionie wodnym Metuje, w regionie wodnym Izery, w regionie wodnym Orlicy oraz w regionie wodnym Morawy – obszar działania POW Wody Polskie Regionalnego Zarządu Gospodarki Wodnej we Wrocławiu - Wykaz będących własnością Skarbu Państwa budowli regulacyjnych i urządzeń wodnych o istotnym znaczeniu dla zarządzania wodami, o których mowa w art. w art. 327 ust. 1 pkt 2 ustawy z dnia 20 lipca 2017 r. Prawo wodne (t.j. Dz.U. 2024 poz. 1087)

*Plan gospodarowania wodami na obszarze dorzecza Dunaju (<https://isap.sejm.gov.pl/isap.nsf/DocDetail.jspx?id=WMP20110510560>)

przypisuje RW Morawy do regionu wodnego Śródkowej Odry, choć zgodnie z ustawą PW, przynależy do dorzecza Dunaju.

Ze względu na brak wydzielienia JCWP oraz cieków czy innych wód śródlądowych brak w RW Morawy działań utrzymaniowych dla wód powierzchniowych.

Lp.	Id odcinka wód	Krajowy kod jednolitej części wód powierzchniowych (JCWP)	Nazwa jednolitej części wód powierzchniowych (JCWP)	Wody w zlewni JCWP				Wykaz urządzeń wodnych będących własnością Skarbu Państwa o istotnym znaczeniu dla zarządzania wodami	Lokalizacja względem podziału administracyjnego i zarządzania w gospodarce wodnej				Dodatkowe wyjaśnienia				
				Nazwa	Rodzaj [ciek, jezioro]	Kilometraż			Podmiot wykonujący uprawnienia właścicielskie do wód	Jednostka POW WP		Region wodny		Województwo			
						od	do			RZGW	Zarząd Zlewni						
1	2	3	4	5	6	7	8	9	10	11	12	13	14	15	16	17	18
1	90C2e678-1ef0-4da7-bb2e-8f73e969a828	RW6000061334191	Oława do Pogórki	Oława	ciek	87,550	88,330	POW Wody Polskie RZGW we Wrocławiu			zbiornik suchy Starcówek - 87+550	RZGW we Wrocławiu	Zarząd Zlewni we Wrocławiu	RW Górnej i Środkowej Odry	dolnośląskie		
2	b4095ce2-4a61-4ebc-a272-2960a75621a4	RW6000061334191	Oława do Pogórki	Oława	ciek	71,321	83,960	POW Wody Polskie RZGW we Wrocławiu	stopnie w km 71+365, 71+365, 72+445, 73+220, 73+640, 74+240, 74+890, 75+440, 75+970, 76+820, 77+850, 78+240, 78+405, 78+586, 79+066, 79+728, 79+890, 80+376, 81+026, 81+220, 81+354, 81+629, 81+840, 82+028, 83+960		RZGW we Wrocławiu	Zarząd Zlewni we Wrocławiu	RW Górnej i Środkowej Odry	dolnośląskie			
3	b09730a8-3f38-44e7-ace2-c7a342ec0c9	RW6000061334191	Oława do Pogórki	Potok Nieszkowski	ciek	5,472	5,644	POW Wody Polskie RZGW we Wrocławiu			zbiornik suchy Nieszkowice - 5+472	RZGW we Wrocławiu	Zarząd Zlewni we Wrocławiu	RW Górnej i Środkowej Odry	dolnośląskie		
4	7b45150e-9836-410a-b571-8b8a5a5401	RW6000061334191	Oława do Pogórki	Wieżniża	ciek	1,575	1,855	POW Wody Polskie RZGW we Wrocławiu			zbiornik mokry Nieszków - 1+575	RZGW we Wrocławiu	Zarząd Zlewni we Wrocławiu	RW Górnej i Środkowej Odry	dolnośląskie		
5	712d88e7-24f6-4995-8f8a-1cb260aeb4e1	RW6000061334191	Oława do Pogórki	Wieżniża	ciek	3,275	3,809	POW Wody Polskie RZGW we Wrocławiu			zbiornik suchy Stulejówek - 3+275	RZGW we Wrocławiu	Zarząd Zlewni we Wrocławiu	RW Górnej i Środkowej Odry	dolnośląskie		
6	e071c451-cde0-45e8-baf7-01f9bc46847	RW6000061334239	Krynka od Bródka do Kamińskiego Potoku	Krynka	ciek	15,350	16,972	POW Wody Polskie RZGW we Wrocławiu			zbiornik mokry Piżewno - 15+350	RZGW we Wrocławiu	Zarząd Zlewni we Wrocławiu	RW Górnej i Środkowej Odry	dolnośląskie		
7	ee9b78e-d2c9-4a44-81e4-f91a21d49140	RW6000061336191	Śięga od Bródka do Księginki	Krzywica	ciek	5,520	7,020	POW Wody Polskie RZGW we Wrocławiu			zbiornik mokry Łagiewniki - 5+520	RZGW we Wrocławiu	Zarząd Zlewni we Wrocławiu	RW Górnej i Środkowej Odry	dolnośląskie		
8	a9f930fc-458c-48f6-daf0-59e7963d0eb9	RW6000061336191	Śięga od Bródka do Księginki	Śięga	ciek	15,100	16,800	POW Wody Polskie RZGW we Wrocławiu	stopnie w km 62+900, 73+040, 73+380, 75+600, 75+960 pręgi 4,372; 4,192; 9,352; 12,605; 16,635; 17,460; 18,105; 18,449; gurt 7,487		RZGW we Wrocławiu	Zarząd Zlewni we Wrocławiu	RW Górnej i Środkowej Odry	dolnośląskie			
9	19a137c30-daf7c-43af-8baf-7afac5cd08ff	RW6000091336689	Kasina	Kasina	ciek	0,000	19,050	POW Wody Polskie RZGW we Wrocławiu			lat zastawowy 3,640; 5,248	RZGW we Wrocławiu	Zarząd Zlewni we Wrocławiu	RW Górnej i Środkowej Odry	dolnośląskie		
10	9d5a5a32-8b0a-440d-806f-9848617566c5	RW600010133474	Kanał Zakrzowski	Ciek Zakrzowski	ciek	0,000	0,500	POW Wody Polskie RZGW we Wrocławiu			przepust z piętrzeniem km 3,230 przepust z piętrzeniem km 6,180 przepust z piętrzeniem km 7,420 przepust z piętrzeniem km 7,860 przepust z piętrzeniem km 8,180 przepust z piętrzeniem km 8,230 przepust z piętrzeniem km 6,180 przepust z piętrzeniem km 7,420	RZGW we Wrocławiu	Zarząd Zlewni we Wrocławiu	RW Górnej i Środkowej Odry	dolnośląskie		
11																	

Zawartość Planu utrzymania wód

Załącznik 3a – Wykaz planowanych działań, o których mowa w art. 227 ust. 3 ustawy z dnia 20 lipca 2017 r. Prawo wodne (t.j. Dz.U. 2024 poz. 1087 ze zm.)

wskazujący podmiot odpowiedzialny za realizację działań, uzasadnienie konieczności realizacji działań w tym spodziewane efekty ich realizacji oraz szacunkową analizę kosztów i korzyści wynikających z planowanych działań;

Załącznik 3b – Doprecyzowanie informacji dla działań, o których mowa w art. 227 ust. 3 pkt 3, 6 i 7 ustawy z dnia 20 lipca 2017 r. Prawo wodne (t.j. Dz.U. 2024 poz. 1087 ze zm.)

wskazujący zakres, rozmiar, przybliżoną lokalizację działań oraz terminy i sposoby prowadzenia działań.

Projekt PUW- Załącznik nr 3a- Wykaz działań utrzymaniowych

[illegible]

Adapted with the permission of the publisher from *Handbook of Health Behavior*, 2nd ed., by Mark H. Rothman and Robert M. Glaser, eds. Copyright 1998 by Kluwer Academic Publishers. All rights reserved. Reproduced by permission of Kluwer Academic Publishers.

[illegible]

Planowanie i realizacja Planu utrzymania wód

Podstawą merytoryczną opracowania aktualnych projektów PUW były potrzeby realizacji prac utrzymaniowych zgłoszone przez poszczególne RZGW.

Zgodnie z art. 240 ust. 3 pkt 16 oraz art. 240 ust. 4 pkt 8 ustawy PW, określające zadania jednostek Wód Polskich, RZGW są odpowiedzialne za planowanie działań utrzymaniowych, natomiast zarządy zlewni za ich realizację.

Zgłoszone działania zostały uszczegółowione oraz poddane analizom, w tym pod kątem zgodności z celami środowiskowymi.



Wyniki oceny zgodności z celami środowiskowymi JCWP

Wynikiem przeprowadzonych ocen na etapie opracowania projektu PUW dla obszaru RZGW we Wrocławiu, w RW Środkowej Odry, w RW Łaby i Ostrożnicy (Upa), w RW Metuje, w RW Izery, w RW Orlicy oraz w RW Morawy* było **usunięcie z wykazu** planowanych działań:

- działania 1 na **34 odcinkach wód**,
- działania 2 na **17 odcinkach wód**,
- działania 3 na **31 odcinkach wód**.



Wyniki oceny możliwego wpływu zaplanowanych działań- obszary chronione

Z wykazu planowanych działań usunięto:

- wszystkie działania zaplanowane na **13 odcinkach wód, zlokalizowanych w 4 JCWP.**

W przypadku **1 odcinka**, dla którego zidentyfikowano potencjalnie znaczący wpływ na elementy stanu wód, mogące powodować nieosiągnięcie celów środowiskowych, z uwagi na istotną presję rolną, podzielono ten odcinek na **2 skrócone odcinki**, obejmujące jedynie obszary zabudowane.

Wyniki oceny możliwego wpływu zaplanowanych działań- rekomendacje renaturyzacyjne

Zakres prowadzonych działań utrzymaniowych dla odcinków cieków, które znajdują się w zlewniach objętych rekomendacjami renaturyzacyjnymi w IIaPGW, zostały poddane dodatkowym analizom.

Przegląd zaplanowanych dla JCWP w IIaPGW działań renaturyzacyjnych:

- w odniesieniu do JCWP rzecznych działań o kodach:
 - **RWHM_04.01-** Działania renaturyzacyjne;
 - **RWHM_04.05-** Renaturyzacja jcwp z uwzględnieniem celów środowiskowych jcwp,

tj. działań niezbędnych do osiągnięcia celów środowiskowych ograniczających presję hydromorfologiczną;

Wyniki oceny możliwego wpływu zaplanowanych działań- rekomendacje renaturyzacyjne

- w odniesieniu do JCWP jeziornych działań związanych z kształtowaniem stref buforowych o kodach:
 - **LWHM_01.02** - Aktywne kształtowanie stref buforowych w pasie 15 m od linii brzegowej jezior;
 - **LWHM_02.01**- Aktywne kształtowanie stref buforowych w obrębie litoralu polegające na mozaikowym usuwaniu trzcinowisk poza okresem wegetacyjnym i lęgowym;
 - **LWHM_02.02**- Pozostawienie roślinności litoralnej do spontanicznego rozwoju;
- w odniesieniu do JCWP jeziornych działań renaturyzacyjnych o kodach:
 - **LWC_02.01**- Opracowanie indywidualnego programu renaturyzacji jcwp;
 - **LWC_02.02**- Wdrożenie indywidualnego programu renaturyzacji jcwp.

Wyniki oceny możliwego wpływu zaplanowanych działań- rekomendacje renaturyzacyjne

Cel analizy - sprawdzenie, czy zaplanowane działania utrzymaniowe nie będą stały w kolizji z założonymi dla JCWP działaniami renaturyzacyjnymi.

Rezultaty przeprowadzonych prac:

- rezygnacja z części zaplanowanych działań jeśli były uznane za kolidujące z zaplanowanymi rekomendacjami do renaturyzacji;
- część ze wskazanych w IIaPGW tzw. działań renaturyzacyjnych, stanowią wskazanie do opracowania analiz sposobu prowadzenia działań restytucyjnych. Przedmiotowe analizy nie stanowią zakresu realizacji opracowania PUW ani sporządzanych dla nich prognoz OOS.

Wyniki oceny możliwego wpływu zaplanowanych działań- działania minimalizujące

Wniosek z przeprowadzonych prac - realizacja większości działań określonych w PUW jest zasadna lub niekiedy możliwa wyłącznie z uwzględnieniem wytycznych i ograniczeń realizacyjnych, minimalizujących potencjalne niekorzystne oddziaływanie tych działań na środowisko.

W tym celu opracowano tzw. działaniami minimalizujące- działania określone w Załączniku 3a projektu PUW.

Działania **rekomendowane** lub **obligatoryjne**, w zależności od obecnego stanu JCWP w zakresie elementów oceny stanu ekologicznego, wrażliwych na zaplanowane działania utrzymaniowe.

Działania minimalizujące dot. wskazań i ograniczeń czasowych, obszarowych oraz dot. sposobu realizacji prac utrzymaniowych.

Wyniki oceny możliwego wpływu zaplanowanych działań- działania minimalizujące

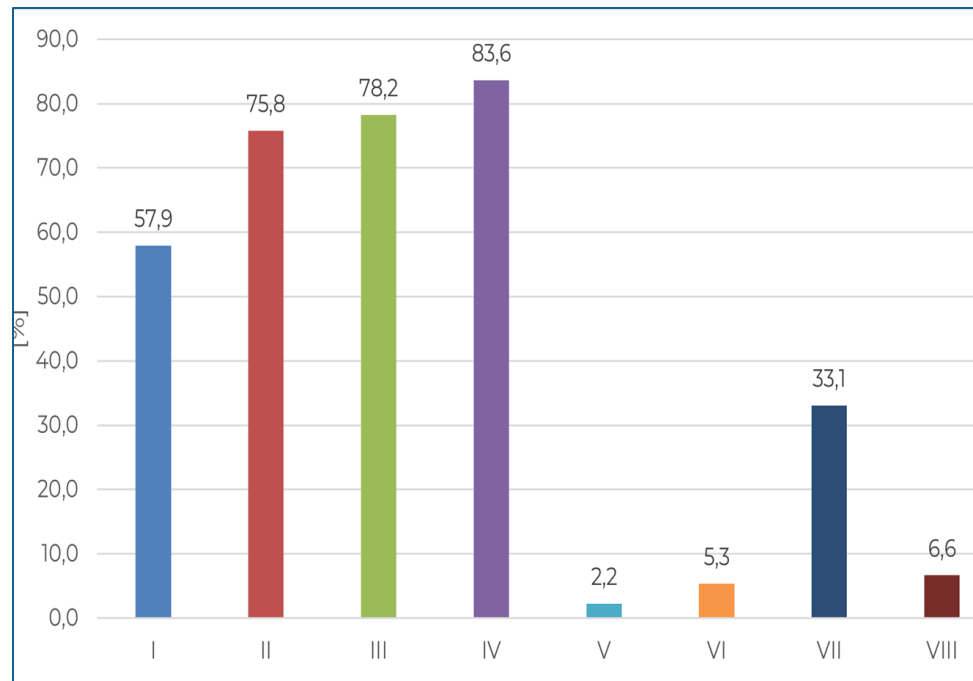
Katalog działań opracowano na podstawie wskazań i rekomendacji pochodzących z opracowań:

- Katalog dobrych praktyk w zakresie robót hydrotechnicznych i prac utrzymaniowych wraz z ustaleniem zasad ich wdrażania (MGGP, kwiecień 2018 r.);
- Dobre praktyki utrzymania rzek (WWF Polska, sierpień 2018 r.);
- Renaturyzacja wód – podręcznik dobrych praktyk renaturyzacji wód powierzchniowych (Multiconsult, kwiecień 2020 r.).

Wykazy stanowiące załączniki projektu PUW – Wykaz wód i zagrożeń

Zidentyfikowane zagrożenia w obszarze RW Środkowej Odry, RW Łaby i Ostrożnicy (Upa), RW Metuje, RW Izery, w RW Orlicy oraz RW Morawy*:

- 3443 pozycje (odcinki wód);
- 370 JCWP.



Wykres 1. Udział % odcinków wód zawartych w wykazie w poszczególnych kategoriach zagrożeń

Wykazy stanowiące załączniki projektu PUW – Wykaz wód i zagrożeń

Najczęściej występujące zagrożenia:

- kategorii IV – Zarastanie brzegów krzakami i drzewami (83,6% odcinków wód);
- kategorii III – Zarastanie koryta cieku roślinnością korzeniącą się w dnie i brzegach (78,2% odcinków wód);
- kategorii II – Akumulacja materiału wleczonego (75,8% odcinków wód);



Wykazy stanowiące załączniki projektu PUW – Wykaz budowli regulacyjnych i urządzeń wodnych

Zawartość wykazu w obszarze
RW Środkowej Odry, RW Łaby i
Ostrożnicy (Upa), RW Metuje, RW
Izery, RW Orlicy oraz RW Morawy*:

- 1450 pozycji (odcinki wód),
w obrębie których zlokalizowane są
budowle regulacyjne i/lub
urządzenia wodne o istotnym
znaczeniu dla zarządzania wodami;
- 224 JCWP (45 % JCWP) w obszarze
RZGW Wrocław.



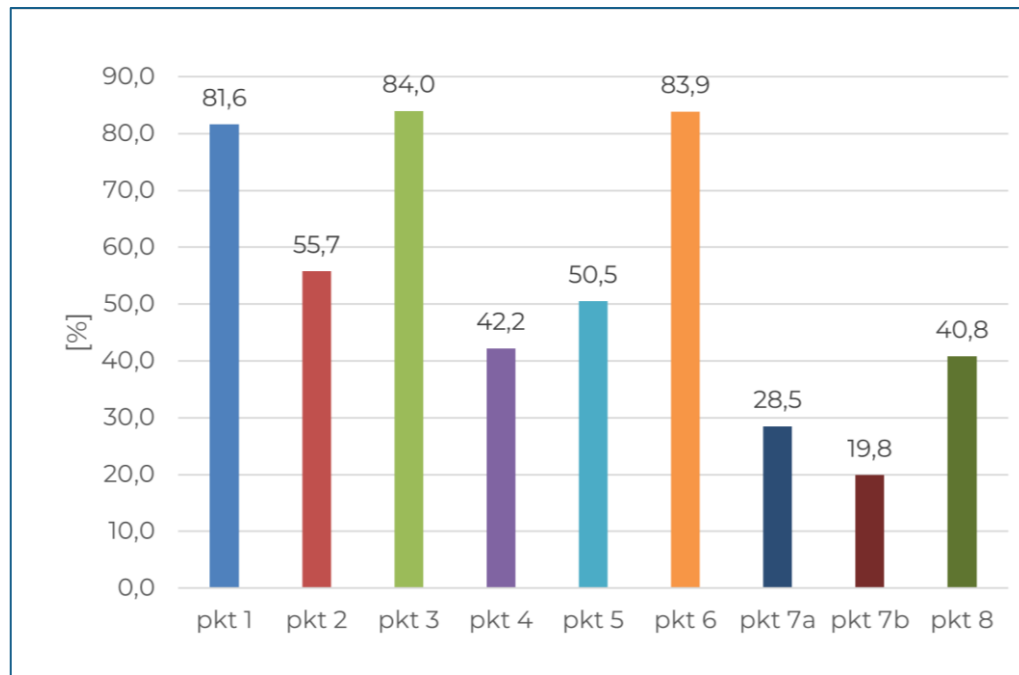
Wykazy stanowiące załączniki projektu PUW – Wykaz planowanych działań utrzymaniowych

Zaplanowane działania utrzymaniowe w obszarze RW Środkowej Odry, RW Łaby i Ostrożnicy (Upa), RW Metuje, RW Izery, RW Orlicy oraz RW Morawy*:

- 2509 pozycji (odcinki wód);
- 375 JCWP (76% JCWP wszystkich kategorii na obszarze RZGW).

Największą liczbą odcinków objęto działaniami:

- 6 - 83,9% odcinków wód;
- 3 - 84% odcinków wód;
- 1 – 81,6% odcinków cieków.



Wykres 2. Udział % odcinków wód zawartych w wykazie planowanych do objęcia poszczególnymi rodzajami działań utrzymaniowych

Wykazy stanowiące załączniki projektu PUW – Wykaz planowanych działań utrzymaniowych

Na terenie RZGW we Wrocławiu zaplanowano następującą liczbę poszczególnych działań utrzymaniowych:

- działanie z art. 227 ust. 3 pkt 1 dot. wykaszania roślin z dna oraz brzegów śródlądowych wód powierzchniowych - łącznie na **2047 odcinkach wód**;
- działanie z art. 227 ust. 3 pkt 2 dot. usuwania roślin pływających i korzeniących się w dnie śródlądowych wód powierzchniowych - łącznie na **1398 odcinkach wód**;
- działanie z art. 227 ust. 3 pkt 3 dot. usuwania drzew i krzewów porastających dno oraz brzegi śródlądowych wód powierzchniowych - łącznie na **2107 odcinkach wód**,
- działanie z art. 227 ust. 3 pkt 4 dot. usuwania ze śródlądowych wód powierzchniowych przeszkód naturalnych oraz wynikających z działalności człowieka - łącznie na **1059 odcinkach wód**,

Wykazy stanowiące załączniki projektu PUW – Wykaz planowanych działań utrzymaniowych

- działanie z art. 227 ust. 3 pkt 5 dot. zasypywania wyrw w brzegach i dnie śródlądowych wód powierzchniowych oraz ich zabudowę biologiczną - łącznie na **1266 odcinkach wód**;
- działanie z art. 227 ust. 3 pkt 6 dot. udrażniania śródlądowych wód powierzchniowych przez usuwanie zatorów utrudniających swobodny przepływ wód oraz usuwanie namulów i rumoszu - łącznie na **2104 odcinkach wód**;
- działanie z art. 227 ust. 3 pkt 7 dot. remontu lub konserwacji stanowiących własność właściciela wód: a) ubezpieczeń w obrębie urządzeń wodnych - łącznie na 714 odcinkach wód, b) budowli regulacyjnych - łącznie na **498 odcinkach wód**;
- działanie z art. 227 ust. 3 pkt 8 dot. rozbiórki lub modyfikacji tam bobrowych oraz zasypywania nor bobrów lub nor innych zwierząt w brzegach śródlądowych wód powierzchniowych - łącznie na **1023 odcinkach wód**.

DZIĘKUJĘ ZA UWAGĘ

